

„A” VÁLTOZAT, ABOVO mottó: *ab ovo*, mindennek a kezdte

„A tojás (latinul ovum) egyetlen petesejtből és az azt körülvevő tartalék tápanyagokból és védőrétegekből áll. A petesejt, illetve megtermékenyülés után a zigóta a tojás „sárgája”, ezt a tápanyag raktárként működő tojásfehérje veszi körül. A tojást különféle burkolatok védelmezik.”  
(*wikipédia*)

A kiindulásunk alapjának a tojást, mint mindennek a kezdetét választottuk, amelyet az élet indulásának alapszimbólumaként jeleníti meg a legkisebbek első közösségi életének állomását. Az intézményben zajló „keltetés fázisa” napközbeni ellátást nyújt a családban nevelkedő kisgyermek számára a családi nevelést kiegészítve/segítve.

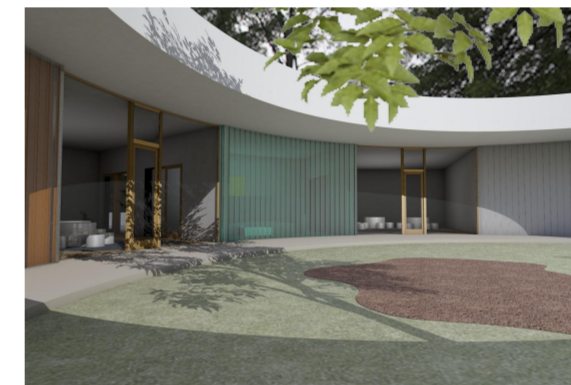
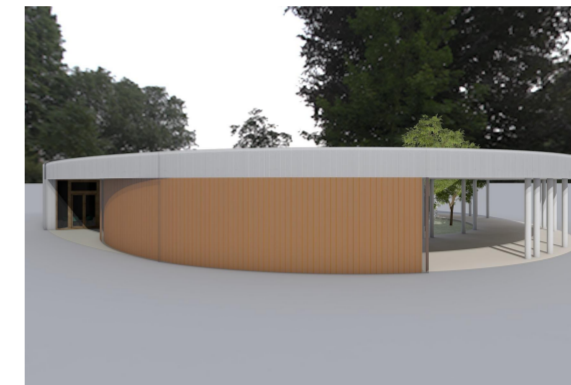
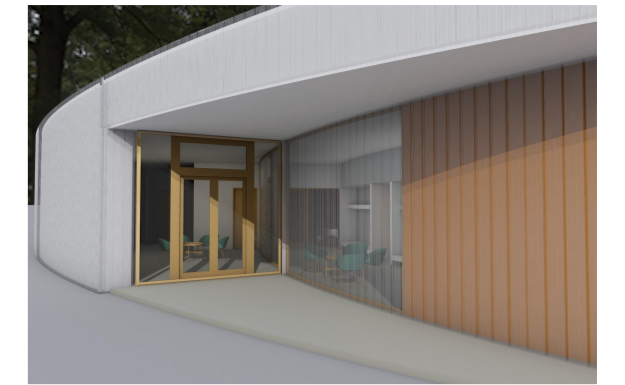
A zárt és tömör felületek előtt alkalmazott, különböző színű polikarbonát burkolatok néhol az általuk burkolt helyiség teljes beláthatóságát, átláthatóságát gátolják, máshol a teljes átlátást biztosítják, megint máshol ezek átmeneteként csak sejtelmes, árnyserű megjelenést engednek a területek funkciójából fakadó igényeknek megfelelően. Ritmikus váltakozásuk változatos végeredményt mutat.



Kindergarten Nová Ruda, Liberec (CZ)

A falakra festett képzőművészeti eszközökkel megjelenített, különböző helyeket (sarkvidék, trópus) és a helyekre jellemző élőhelyen megtalálható állatokat bemutató képeket a babageometria leporellósorozat ihlette, amelyet mindhárom változatnál alkalmaztunk.

A képek háttereként megrajzolt nagy felületek és az állatfigurák kevés színből állnak, és egységes színvilágúak. A figurák egyszerűen kódolható, kétdimenziós megjelenése az egyiptomi síkművészettel rokon. A képek nagy felületű hátterei táblafestéssel készülnek, amellyel lehetőséget kapnak az alkotókedvű gyermekek arra, hogy pl. a csoportszoba falán látható történetet a saját narratívájuk szerint folytassák.



ÚJ ÉPÍTÉS  
ÖSSZEFOGLALÓ TABLÓ



abovo  
bölcsőde