



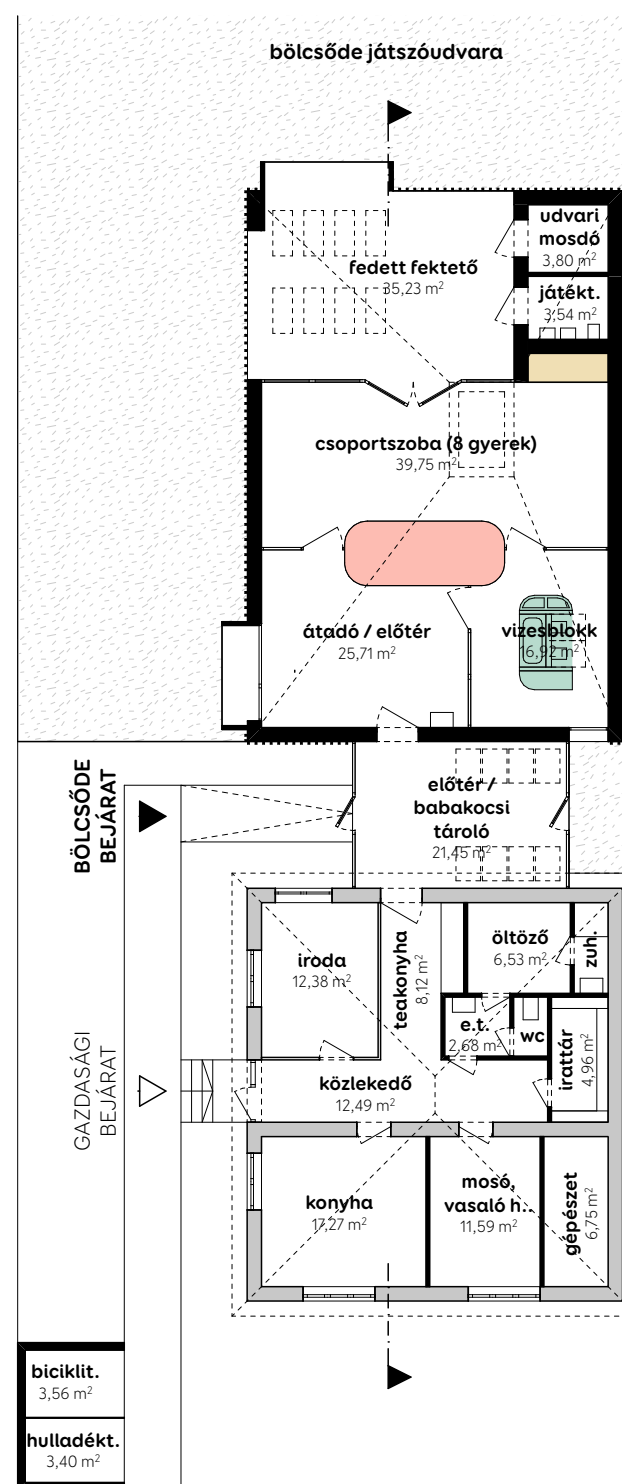
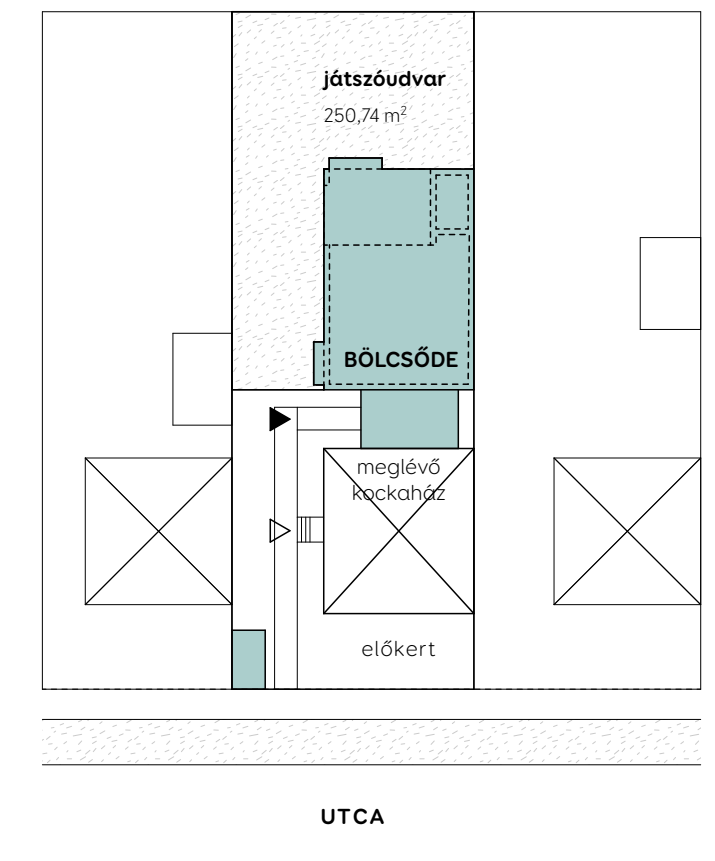
**II.C.1 VÁLTOZAT - MINTA**  
**meglévő kockaház bővítése 1 csoportos mini bölcsődével, 8 főre tervezve**

A bővítendő kockaházként egy általunk ismert, oldalhatáron álló kockaház típust vettünk figyelembe. Ennek a kockaház típusnak az eredeti állapotot mutató rajzait a fűzet melléklete tartalmazza. A meglévő épülettel szerkezetkészésként számolunk; a jellemzően két traktusban az új igényeknek megfelelő új helyiségosztást tervezünk és igyekszünk a meglévő homlokzati rendszert is megtartani. Ennek oka, hogy - az egységessége miatt mára felértékelődő - falukép megőrzését preferáljuk és gazdaságossági okokból a meglévő szerkezetek újrahasznosítását támogatjuk.

A kockaházba csoportosítjuk a kiszolgáló helyiségeket, míg az új épületben a csoportszobát és kapcsolódó tereit helyezük el; mert így biztosítható legjobban a megfelelő kertkapcsolat és az intimitás, illetve az új funkció számára szükséges áramló terek létrehozása. A két épület közötti nyaktagba kerül a bejárati zóna.

A kockaház energetikai fejlesztését homlokzati hőszigetelő vakolatrendszerrel, új korszerű nyílászárókkal, a padló- és zárófedém hőszigetelésével és teljesen új - lehetőleg alternatív energiákra épülő - gépészeti és villamosági rendszerrel biztosítjuk. (napkollektorok az új tetőn, hőszivattyúk, stb.) Az új épület tömegében a régi kockaház újraértelmezése, méretrendjében, arányaiban pontosan idomul.

Az új épület ugyanarra a kissé kiemelt padlószintre kerül, mint a meglévő (feltételezések szerint +60 cm). A bejáratnál rámpával oldjuk meg az akadálymentes bejutást.



UTCA

