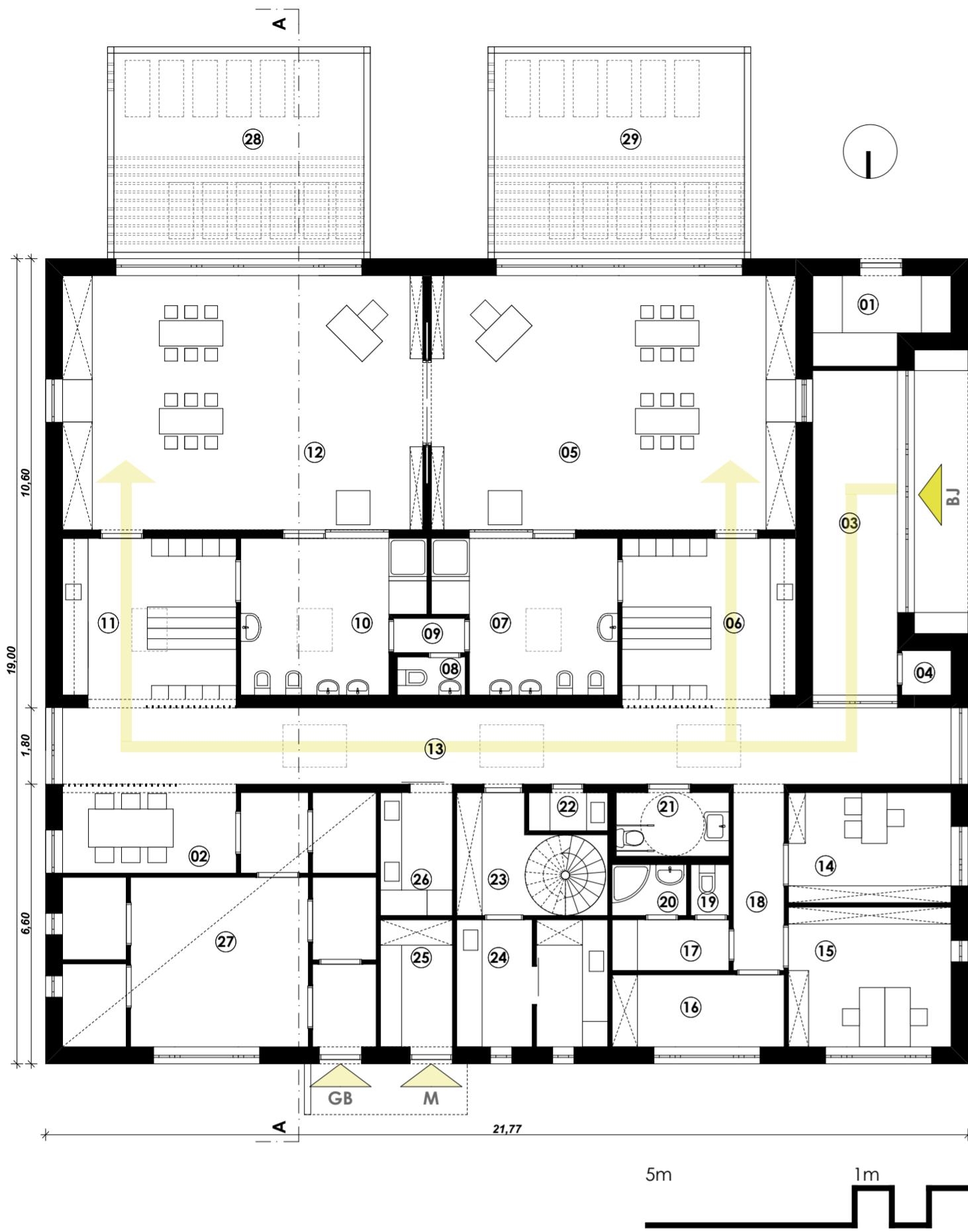


ALAPRAJZI ELRENDEZÉS



BELSŐ LÁTVÁNYRAJZ: CSOPORTSZOBA ÉS FOLYOSÓ-ÖLTÖZŐ



TERASZOK ÉS JÁTSZÓUDVAR
CSOPORTSZOBÁK, FÜRÖSZTŐK
FOLYOSÓ
KISZOLGÁLÓ ÉPÜLETRÉSZ

TERVEZŐI ÖSSZEFOGLALÓ

Építészeti összefoglaló

Az új épület egyszerre hagyományos és modern megjelenésű. Jól illeszkedik a kisvárosi és falusi környezetbe egyaránt. Előkertje jól kapcsolódik az utcához, kis teresedés alakul ki az épület előtt, melynek parkosított, padosított terén kellemes a megérkezés. Alaprajzi kialakítása gazdaságos megvalósítást tesz lehetővé. Jó térkapcsolata miatt könnyen átlátható és könnyed mozgást biztosít mindenki számára. Nyílászárói jó átszellőzést és izgalmas vizuális élményeket teremt. Jól árnyékol, visszafogott megjelenésű az épület. Bútorozása vidám, de nem hivalkodó, a természetes anyagokat részesíti előnyben. Kertje dinamikus, jól használható a gyerekek számára. A kialakított fűszeres-virágos kiskertje, hepe-hupás udvara a gyerekeknek új élményt nyújt a hagyományos bölcsődei játszóudvarokkal szemben. Az épület könnyedén bővíthető, a meglévő épületrész átalakítása nélkül.



KÜLSŐ LÁTVÁNYRAJZ: BEJÁRAT ÉS AZ ELŐTTE LÉVŐ KIS TÉR
bal oldali tömeg: kiszolgáló épületrész, jobb oldali tömeg: csoportszobák és fürösztő, közte összekötő folyosó